

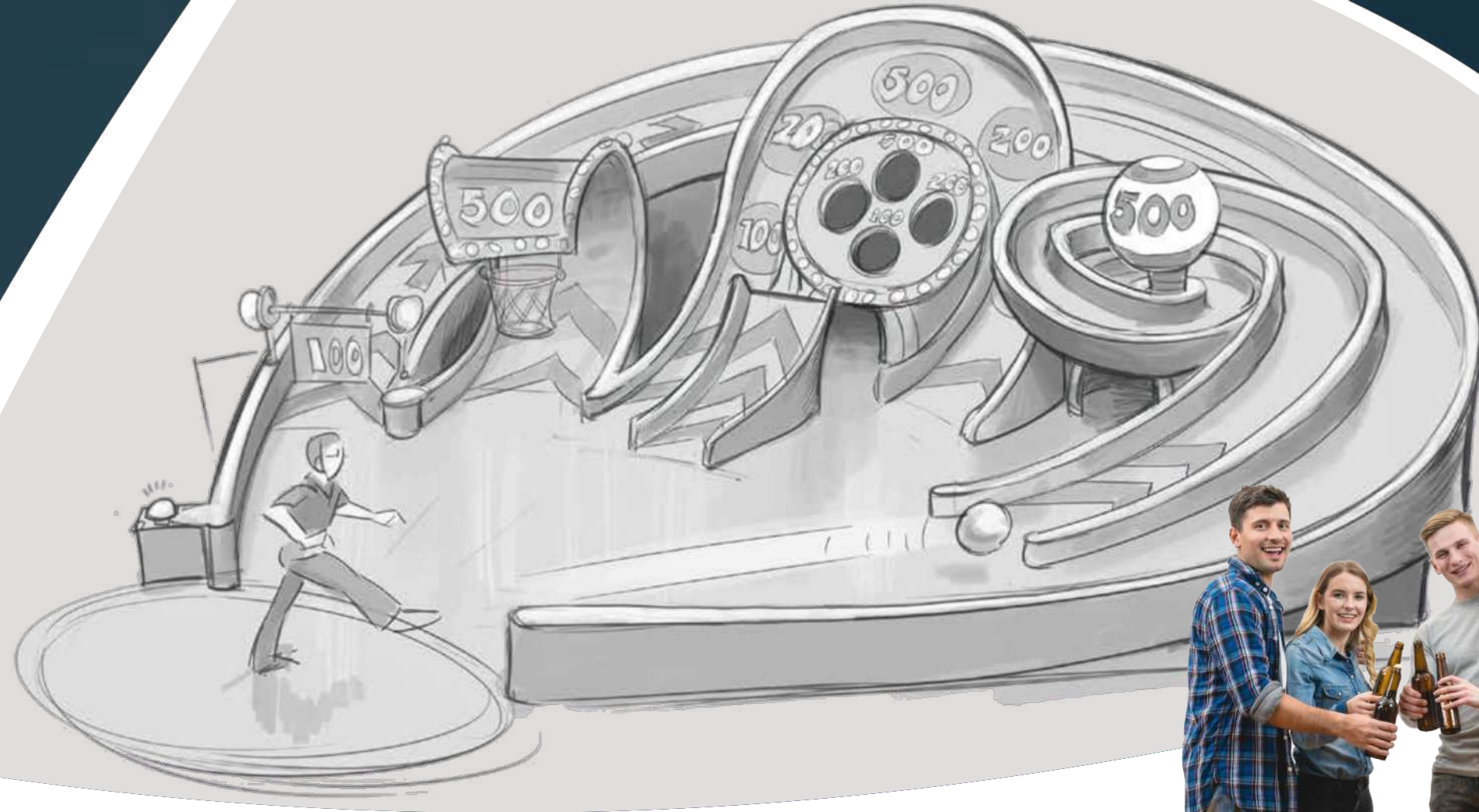


BATTLE BAR

Spannende Entertainmentkonzepte für Restaurants & Bars

Sie möchten ein zukunftssträchtiges Geschäftsmodell aufbauen und Ihren Besucher*innen ein unvergessliches Erlebnis bieten? Dann ist unser Zugang zur Verbindung von Gastronomie und Entertainment genau richtig für Sie!

Lassen Sie sich inspirieren!



Einer der führenden Anbieter von Freizeitgesamt-konzepten

Seit mehr als 25 Jahren ist Playlife einer der führenden Anbieter von Family Entertainment Centern und Unterhaltungskonzepten. Vom Design bis zum Endprodukt: Playlife erstellt einzigartige Gesamtkonzepte für jede Location und jedes Budget. Wir haben bereits über 900 Projekte verwirklicht und sind Marktführer im deutschsprachigen Raum.

Wie läuft unser gemeinsames Projekt ab?

Die Gestaltung unseres Projekts beginnt mit einem guten Gespräch. Zusammen mit Ihren Ideen, unserem Wissen, unserer Erfahrung und unseren kreativen Designern erstellen wir ein Konzept, das all Ihre Erwartungen übertrifft. Nach dem Gespräch wird die Idee von unseren Designern in ein 2D-Design und anschließend in eine 3D-Präsentation umgesetzt. So wird Ihre Idee zur Maßarbeit und wir machen jede Location unverwechselbar. Ein einzigartiges Konzept garantiert Ihren Erfolg.

Was ist das Besondere am Battle Bar Konzept von Playlife?

Ihre Besucher erleben Ihre Gaststätte auf spielende Art und Weise. Sie bewegen sich von Attraktion zu Attraktion und „batteln“ sich in ihren Freundesgruppen, während Sie Speisen und Getränke konsumieren. Wer in der Gruppe zum Schluss die meisten Punkte gesammelt hat, gewinnt! Für Sie als Unternehmer bringt dieses Geschäftsmodell viele Vorteile:

- ✓ Verlängerung der Verweildauer
- ✓ Steigerung der Besucherbindung
- ✓ Brandneues Konzept
- ✓ Attraktives Angebot für Gruppen- und Firmenveranstaltungen
- ✓ Und vieles mehr!

Wir gestalten Raum- und Spielkonzepte für Ihren Betrieb. Durch unsere langjährige Erfahrung der Leisure-Branche bringen wir das nötige Know-how mit, um ein profitables, unterhaltsames und ästhetisch ansprechendes Konzept mit Ihnen umzusetzen.



Unsere Leistungen

Playlife unterstützt Sie bei der Erstellung und Umsetzung Ihres einzigartigen und profitablen Konzepts, das Ihre Gäste stundenlang und immer wieder aufs Neue begeistert.

Wir bieten:

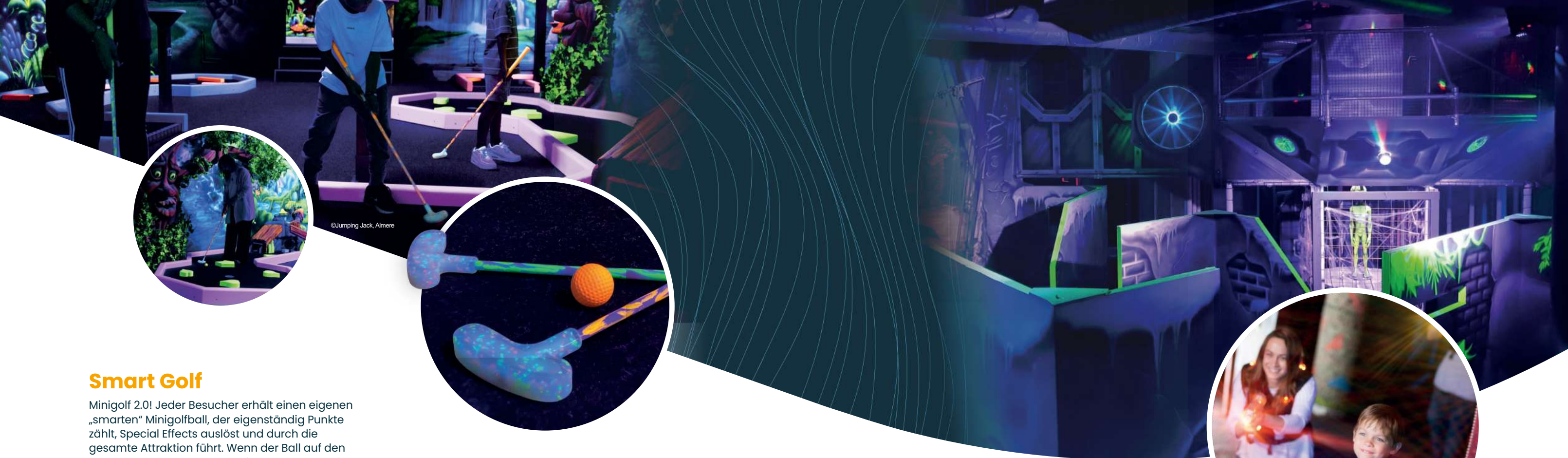
- ✓ Zielgruppengerechte Gesamtplanung
- ✓ Vielseitiger Mix an Attraktionen
- ✓ Innenarchitektur und Ausstattung
- ✓ Projektbegleitung und Realisierung

Design & Innenarchitektur

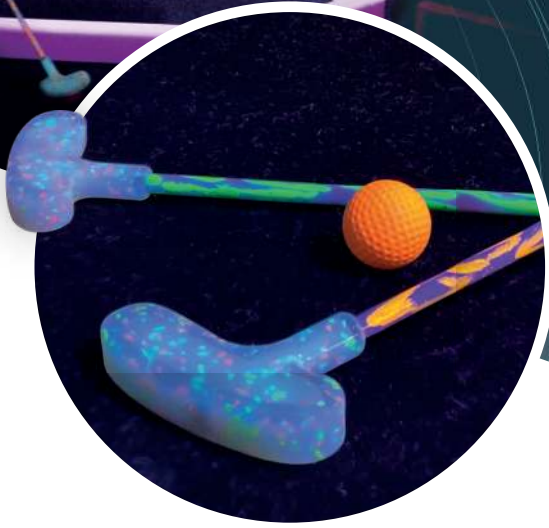
Wir planen Ihre komplette Einrichtung! Unser Designbüro in Mailand erstellt für Sie ein einzigartiges und durchdachtes Raumkonzept, in dem alles perfekt aufeinander abgestimmt ist und für eine Atmosphäre sorgt, die ansprechend, unterhaltsam und unvergesslich ist. Wir sind Experten im Kreieren von neuen Welten!

Wir haben bereits viele erfolgreiche Konzepte für Bars und Restaurants erstellt. Dazu gehören das T-Rex Restaurant, Boule & Tapas und auch Sportbarkonzepte. Ihre Ideen werden bei uns auf fruchtbaren Boden stoßen. Gerne entwickeln wir auch ein absolut individuelles Konzept nach Ihren Vorstellungen.





@Jumping Jack, Almere



Smart Golf

Minigolf 2.0! Jeder Besucher erhält einen eigenen „smarten“ Minigolfball, der eigenständig Punkte zählt, Special Effects auslöst und durch die gesamte Attraktion führt. Wenn der Ball auf den Startpunkt der Bahn gelegt wird, bekommen die Spieler*innen Anweisungen von der interaktiven Umgebung. Smart Golf funktioniert auch wunderbar in Kombination mit unseren weiteren Minigolf-Konzepten.

Adventure Golf

Dieser thematisierte Minigolfplatz umfasst verschiedenste Challenges und kann Outdoor und Indoor platziert werden. Mit Requisiten und Soundeffekten wird die Umgebung zum Leben erweckt und damit Adventure Golf zu einem einzigartigen Erlebnis für alle Altersgruppen.

Glow 'N Golf

Diese Attraktion hat eine magische Anziehungskraft für Jung und Alt und wird weltweit immer populärer. Glow 'N Golf ist ein Minigolfplatz mit fluoreszierenden Elementen, die im Dunklen „glühen“. Gemeinsam mit 3D-Thematisierung, faszinierender Wandbemalung und Special Effects beeindruckt dieses Konzept.

Lassen Sie sich inspirieren!

Entdecken Sie unsere speziell auf Restaurants & Bars zugeschnittenen Attraktionen, die Ihren Besucher*innen ein unvergessliches Erlebnis bieten.



Laser Games

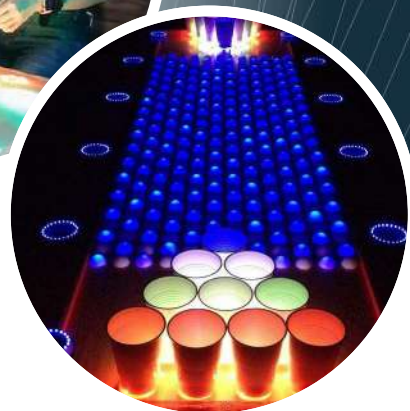
Playlife bietet komplette Laser Games an, die voll thematisiert werden können. In Teams kämpfen sich die Teilnehmer durch eine surreale Umgebung mit Sounds, Licht- und Nebel-effekten, zerstörten Gebäuden, Raumschiffen oder anderen Elementen. In diesem Konzept geht es um Teamarbeit, Wettbewerb, Adrenalin und eine unglaublich spaßige Erfahrung.





Ping Pong

Tischtennis liegt andauernd im Trend und begeistert Ihre Besucher immer aufs Neue. Wir bieten auch Tische abseits vom klassischen Design an, die sich optisch mit Ihrem Einrichtungskonzept ergänzen.



Hammerschlagen

Wer schafft es zuerst, den Nagel in den Baumstumpf zu schlagen? Hammerschlagen erfordert Kraft, Geschicklichkeit und vor allem Treffsicherheit.



Bier Pong

Bier Pong ist ein extrem unterhaltsames Spiel, das vor allem unter jungen Erwachsenen beliebt und bekannt ist. Mit einem Ball wird versucht in die mit Bier gefüllten Becher der gegnerischen Mannschaft zu treffen. Landet man einen Treffer, müssen die Gegner*innen diesen austrinken. Spaß und Challenge sind garantiert. Auch hier haben wir besondere Tische mit Wow-Faktor dafür entwickelt.

Axtwerfen

Dieses Spiel ist momentan auf dem besten Weg zum absoluten Trendgame. Mit Äxten wird auf eine Scheibe geworfen - die Mitte ist das Ziel!



Shuffleboard

Auch als Shufflepuck bekannt, ist die „Tisch“-Version von Curling. Die Pucks werden über das Spielfeld auf die gegnerische Seite geschoben und gleiten an der Bahn entlang. Es kann zu zweit oder auch in Gruppen gespielt werden.





Tag Challenge

Ihre Besucher*innen klettern und laufen durch eine Arena voller anspruchsvoller Hindernisse und finden Pods, die in ihrer Teamfarbe leuchten. Jedes Buzzern bringt einen Punkt für das Team ein. Diese einzigartige Spielarena besteht aus verschiedenen Hindernismodulen, kombiniert mit interaktiven Spielelementen.

SkyRider

Diese Kombination aus Achterbahn und einer Zipline sorgt für einen echten Adrenalinkick. Schwingen Sie durch die Kurven und spüren Sie die Freiheit und Geschwindigkeit. Sowohl für drinnen als auch für draußen geeignet.



Boule

Boule funktioniert auch Indoor! Das populäre Spiel, als Boccia bekannt, wird auf Bahnen aus Rollsplitt gespielt. Je nach Spielvariante ist es das Ziel, mit den Spielkugeln am nächsten an die Zielkugel heranzukommen.

Bowling

Bowling ist wahrscheinlich eine der beliebtesten Aktivitäten weltweit. Kein Wunder – es kann das ganze Jahr über gespielt werden und ist bei jeder Altersgruppe populär. Mit Freund*innen Familie oder Kolleg*innen Bowling macht jedem Spaß!



Thematisierung

Kreieren Sie eine einzigartige Erfahrung mit Thematisierung in Ihrer Location. Entdecken Sie unsere Möglichkeiten!



Wählen Sie Ihr Thema!

Wir können Ihre Location völlig in jedem beliebigen Stil thematisieren. Mit dem richtigen Konzept sorgen Sie für unvergessliche Erlebnisse.



Grafik und Illustration

Unser hauseigenes Team aus Grafikkünstler*innen und Illustrator*innen erweckt Ihre Vision und das gewählte Thema zum Leben. Von der Erstellung von Grafiken für bedruckte Flächen und Produkten, bis hin zu Wandbemalung und Illustration von 3D-Thematisierungsskizzen. Wir haben die Möglichkeiten und das Wissen, um Ihre Location unverwechselbar zu designen.



Wandbemalung

Unsere hochtalentierten und erfahrenen Künstler bemalen Ihre Wände völlig individuell, um die Attraktionen zum Leben zu erwecken.



3D-Elemente

Von riesigen 3D-Skulpturen, über künstliche Felsen bis zu beeindruckenden Türportalen. 3D-Elemente regen die Fantasie Ihrer Besucher*innen an und erzählen einzigartige Geschichten.





Playlife bietet einzigartige Gesamtlösungen

Wir vereinen die verschiedensten Unterhaltungskonzepte, vom Kinderparadies bis hin zu Entertainment für Erwachsene. Sie möchten mehrere Ideen und Zielgruppen miteinander vereinen? Dann entwerfen wir für Sie eine passende Gesamtlösung, die Sie und Ihre Kund*innen gleichermaßen begeistern wird.





Trampolinparks



Family Entertainment



Tag Challenge

Anerkannt von:



standards committee member



Teil der Global Leisure Group



Haben Sie Fragen?

Wir helfen Ihnen gerne weiter!

T +49 (0)521 26075580

E info@playlife-system.com

playlife-system.com