



# FAMILY ENTERTAINMENT

Spannende Konzepte, hochwertige Produkte in Europa hergestellt

Möchten Sie in den Leisure-Bereich investieren? Dann benötigen Sie ein Gesamtkonzept, das Spaß für viele Altersgruppen bietet. Mit den Family-Entertainment-Konzepten von Playlife können Sie Ihre Besucher immer wieder aufs Neue überraschen.

**Lassen Sie sich inspirieren!**



#### Ein der der führenden Anbieter von Freizeitgesamtkonzepten

Seit mehr als 25 Jahren ist Playlife einer der führenden Anbieter von Trampolinparks, Indoor-Spielplätzen und Konzepten für die Familienunterhaltung. Vom Design bis zum Endprodukt: Playlife erstellt einzigartige Gesamtkonzepte für jede Location und jedes Budget. Wir haben bereits über 900 Projekte verwirklicht und sind Marktführer im deutschsprachigen Raum!

*let's have fun!*

#### Der Anfang liegt auf dem Reißbrett

Die Gestaltung Ihres Family Entertainment Centers beginnt mit einem guten Gespräch. Zusammen mit Ihren Ideen, unserem Wissen, unserer Erfahrung und unseren kreativen Designern erstellen wir ein Family Entertainment Center, das all Ihre Erwartungen übertrifft. Nach dem Gespräch wird die Idee von unseren Designern in ein 2D-Design und anschließend in eine 3D-Präsentation umgesetzt. So wird Ihre Idee zur Maßarbeit und wir machen jeden Spielplatz unverwechselbar. Ein einzigartiges Konzept garantiert den Erfolg!

#### Sicherheit & Vorschriften

Die Sicherheit Ihrer Besucher hat für uns oberste Priorität. Deshalb werden alle unsere Spielgeräte und Spielanlagen nach den neuesten Sicherheitsstandards konstruiert. Nach der Lieferung sorgen wir auf Wunsch dafür, dass der der von uns ausgestattete Bereich von einem unabhängigen Sachverständigen geprüft und zertifiziert wird.

#### Produktion & Installation

Sobald Sie mit dem Design zufrieden sind, arbeiten wir die Zeichnungen bis ins kleinste Detail aus. Mit insgesamt sieben Produktionsstätten in Europa ist uns kein Projekt zu groß. Darüber hinaus verfügen unsere Außendiensttechniker über viel Erfahrung bei der Installation von Projekten im In- und Ausland. Wo auch immer Ihr Standort ist, Playlife kümmert sich um eine professionelle Installation.

#### Erfolgsformel

Playlife denkt in allen Bereichen mit Ihnen mit. So entwickeln wir gemeinsam Ihre Erfolgsformel! Wir beraten Sie bei der gesamten Einrichtung Ihres Standortes und denken bei allen möglichen anderen Dingen mit, die Ihren Businessplan zum Erfolg führen werden.

#### Komplett individuell thematisiert

Mit einem Family Entertainment Center möchten Sie ein Erlebnis schaffen. Ein Ort, an dem sich sowohl Kinder als auch Eltern amüsieren können. Playlife bietet daher viele Möglichkeiten in der 2D- und 3D-Themengestaltung! Von Vollerdruck an den Wänden über 3D-Elemente, wie lebensechte Dinosaurier, bis hin zum kompletten Dschungel mit Tieren und Lianen. Nichts ist zu verrückt!

## Lassen Sie sich inspirieren!

Entdecken Sie unsere Konzepte für profitable Family Entertainment Center, die Spaß für alle Altersgruppen bieten!



©Jumping Jack, Almere

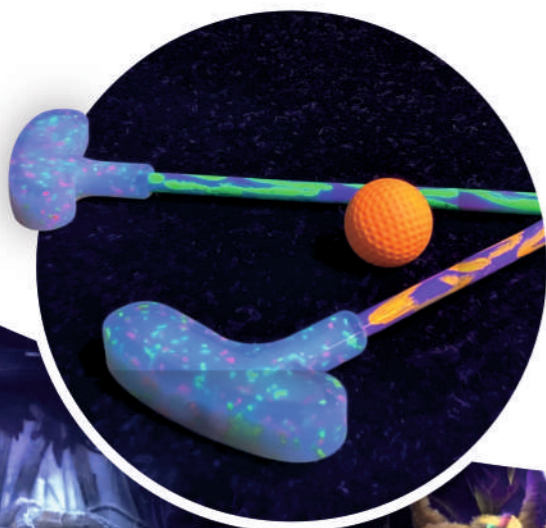


### Adventure Golf

Dieser thematisierte Minigolfplatz umfasst verschiedenste Challenges und kann Outdoor und Indoor platziert werden. Mit Requisiten und Soundeffekten wird die Umgebung zum Leben erweckt und damit Adventure Golf zu einem einzigartigen Erlebnis für alle Altersgruppen. Die profitable Attraktion lässt Familien und Freunde näher zusammenrücken.

### Glow 'N Golf

Diese Attraktion hat eine fast magische Anziehungskraft für Jung und Alt und wird weltweit immer populärer! Glow N Golf ist ein Minigolfplatz mit fluoreszierenden Elementen, die in der Dunkelheit leuchten. Gemeinsam mit 3D-Thematisierung, atemberaubender Wandbemalung und Special Effects beeindruckt dieses Konzept.



### Laser Zone

Alien Invasion! Playlife bietet komplette Laser Game Zones an, die voll thematisiert werden können. In Teams kämpfen sich die Teilnehmer durch eine surreale Umgebung mit Sounds, Licht- und Nebel-effekten, zerstörten Gebäuden, Raumschiffen oder anderen Elementen. In diesem Konzept geht es um Teamarbeit, Wettbewerb, Adrenalin und eine unglaublich spannende Erfahrung.



### Escape Room

Bereit zu entkommen? Teams mit bis zu vier Spielern werden in einen thematisch eingerichteten Raum eingesperrt und müssen dort in nur 60 Minuten Hinweise finden, Rätsel lösen und Aufgaben erledigen. Jede Herausforderung führt zur nächsten und schlussendlich kann der Raum hoffentlich noch vor Ablauf der Zeit verlassen werden.





©Krazy Kangaroo, Enschede

### Ninja-Parcours

Kraft, Wendigkeit und Spaß: die Beliebtheit von Ninja-Parcours ist weltweit auf Erfolgskurs. Diese Attraktion vereint Sport und Spaß auf herausfordernde Art und Weise. Ninja-Hindernisparcours bestehen aus mehreren aufeinander folgenden Elementen, die die Teilnehmer so schnell wie möglich bewältigen sollen.

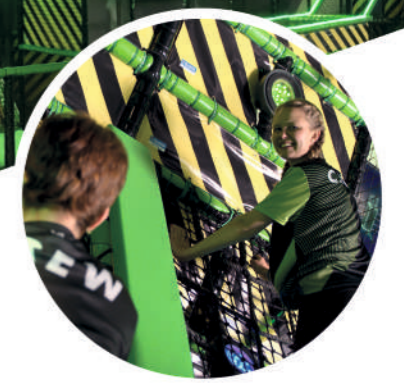
### Trampolinpark

Wir sind einer der weltweit führenden Ausstatter von Trampolinparks. Mit verschiedenen Zonen, Hindernissen und Challenges bieten unsere Konzepte die ultimative Jump-Experience!



### Indoor-Spielplatz

Eines der bewährtesten Unterhaltungskonzepte der Welt. Indoor-Spielplätze beweisen nun schon seit Jahren ihre Popularität. Sie sind für Kinder zwischen 4 und 12 Jahren konzipiert. Klettern, Toben und Krabbeln. Dieses anspruchsvolle Indoor-Kletterspektakel sorgt garantiert für stundenlangen Spaß!



### Tag Challenge

Ihre Besucher klettern und laufen durch eine Arena voller anspruchsvoller Hindernisse und finden Pods, die in ihrer Teamfarbe leuchten. Jedes Buzzern bringt einen Punkt für das Team ein. Diese einzigartige Spielarena besteht aus verschiedenen Hindernismodulen kombiniert mit interaktiven Spielelementen.



## Fun Climbing

Die interaktiven Kletterwände fordern sowohl Kinder als auch Erwachsene heraus. Unsere Fun Climbing Attraktionen sind farbenfroh, dynamisch und lassen Ihre Besucher die ungewöhnlichsten Formen und Challenges erklimmen.



## Boulderwände

Bouldering ist eine Form des freien Kletterns, das den Teilnehmern ermöglicht, niedrige Kletterwände ohne Seil und Gurt zu erklimmen.



## Interaktive Spiele

Ein Family Entertainment Center ohne interaktive Spiele? Heutzutage kaum mehr denkbar! Wir bieten eine Vielzahl an Attraktionen, die Bewegung, Spaß und Spiel miteinander verschmelzen und Ihr Center aus der Menge hervorstechen lassen. Augmented Reality liegt absolut im Trend, profitieren Sie davon!



## Hoch- und Tiefseilgarten

Sich von Plattform zu Plattform hangeln, über Hindernisse und schmale Elemente klettern, während man hoch in der Luft im Gurt hängt; das ist der Reiz von Hochseilgärten. Über die ganze Zeit sind die Teilnehmer natürlich völlig sicher im System eingebunden. Für die Kleinen sorgen Tiefseilgärten für reichlich Kletterspaß.



## SkyRider

Diese Kombination aus Achterbahn und einer Zipline sorgt für einen echten Adrenalinkick. Schwingen Sie durch die Kurven und spüren Sie die Freiheit und Geschwindigkeit. Sowohl für drinnen als auch für draußen geeignet!





! Kombinieren Sie einen Donut Glider mit dem BigAirBag®



### Donut-Glider

Herunterrutschen mit atemberaubender Geschwindigkeit auf einem aufblasbaren „Donut“. Eine rasante Attraktion für Jung und Alt! Sie kann Outdoor und Indoor platziert werden.

### Mini City

Die perfekte Mischung aus Spaß und Lernen. In der Miniaturstadt findet man alle Aspekte unseres täglichen Lebens, aber auch spielerische Elemente und lustige Aktivitäten. In der Mini City können die Kinder in verschiedene Rollen schlüpfen und spielen Feuerwehrmann, Polizist, Verkäufer oder auch Mechaniker. In jedem Haus gibt es spannende Spielelemente oder Aufgaben zu lösen.



### Party Rooms

Vervollständigen Sie Ihren Indoor-Spielplatz mit Partyräumen! Diese Themenzimmer für Kinderfeiern sorgen garantiert für zusätzlichen Umsatz und wiederkehrende Besucher. Wählen Sie coole Themen – wie Piraten oder Märchen – oder erschaffen Sie einen echten Dschungel. Hier will jedes Kind eine Party feiern!



### Bowling

Bowling ist wahrscheinlich die beliebteste Aktivität in Family Entertainment Centern weltweit. Kein Wunder – es kann das ganze Jahr über gespielt werden und ist bei jeder Altersgruppe populär. Mit Freunden, Familie oder Kollegen, Bowling macht jedem Spaß!



## Thematisierung

Kreieren Sie eine einzigartige Erfahrung mit Thematisierung in Ihrer Location. Entdecken Sie unsere Möglichkeiten!



## Wählen Sie Ihr Thema!

Unterwasserwelt, Piraten, Alien-Invasion oder Dschungel. Wir können Ihre Location völlig in jedem beliebigen Stil thematisieren. Von bunten Farben und Konzepten für Kinder bis hin zu detaillierter und beeindruckender Thematisierung für Erwachsene. Mit dem richtigen Konzept sorgen Sie für unvergessliche Erlebnisse!



## Grafik und Illustration

Unser hauseigenes Team aus Grafikern und Illustratoren erweckt Ihre Vision und das gewählte Thema zum Leben. Von der Erstellung von Grafiken für bedruckte Flächen und Produkten, bis hin zu Wandbemalung und Illustration von 3D-Thematisierungsskizzen. Wir haben die Möglichkeiten und das Wissen, um Ihr Center unverwechselbar zu designen.

## 3D-Elemente

Von riesigen 3D-Skulpturen, über künstliche Felsen bis zu beeindruckenden Türportalen. 3D-Elemente erwecken die Fantasie Ihrer Besucher zum Leben und erzählen einzigartige Geschichten



## Wandbemalung

Unsere hochtalentierten und erfahrenen Künstler bemalen Ihre Wände völlig individuell, um die Attraktionen zum Leben zu erwecken.



## 2D-Thematisierung & Grafik

2D-Thematisierungen können im gesamten Center verwendet werden, zum Beispiel um einen Klettervulkan voll zu thematisieren oder Ihrer Spielstruktur eine einzigartige Gestaltung zu verleihen.

# Im Leisure-Bereich investieren?

Playlife unterstützt Sie bei der Erstellung Ihres einzigartigen und profitablen Konzepts, das die ganze Familie begeistert.

## Eingang & Rezeption

Es gibt keine zweite Chance für einen guten ersten Eindruck. Hier wird der Grundstein für das gesamte Erlebnis gelegt. Deshalb bieten wir eine Palette an verschiedenen Optionen für Eingangsbereiche, Rezeptionen und Bars an. Vom Design bis zur Montage liefern wir Ihnen die perfekte Lösung!

## Restaurant

Das Ziel eines Family Entertainment Centers ist es, Besuchern aller Altersgruppen ein Erlebnis zu bieten. Deshalb bekommen Sie von uns auch verschiedene Thematisierungen für Restaurants und Bars, passend zum Gesamtkonzept.



Neben dem Restaurant können Sie eine Boule-Bahn für extra Unterhaltung platzieren!



## Wir bieten:

- ✓ Gesamtkonzept und -umsetzung
- ✓ Service & Wartung
- ✓ Finanzierung
- ✓ Innovation, R&D
- ✓ Hauseigene Produktion
- ✓ Und vieles mehr!





Trampolinparks



Indoor-Spielplätze



Tag Challenge

Anerkannt von:



standards  
committee member



## Teil der Global Leisure Group



## Haben Sie Fragen?

Wir helfen Ihnen gerne weiter!

T +49 (0)521 26075580

E [info@playlife-system.com](mailto:info@playlife-system.com)

[www.playlife-system.com](http://www.playlife-system.com)

